

# 銅箔基板檢測系統 (Copper Clad Laminate Inspection system)

## 銅箔基板

### ● 系統功能

應用: 各種厚度CCL基板外觀瑕疵On-Line檢測並即時統計分級

檢測項目: 氧化、油污、摺痕、刮傷、亮點、凹點、裁剪不當等等

檢測方式: 以高解析度線性CCD進行動態製程檢測

檢測速度: 線速可達80M/min，每片檢測時間約2.2秒

警示方式: 警示燈及警示音效並輸出分級訊號

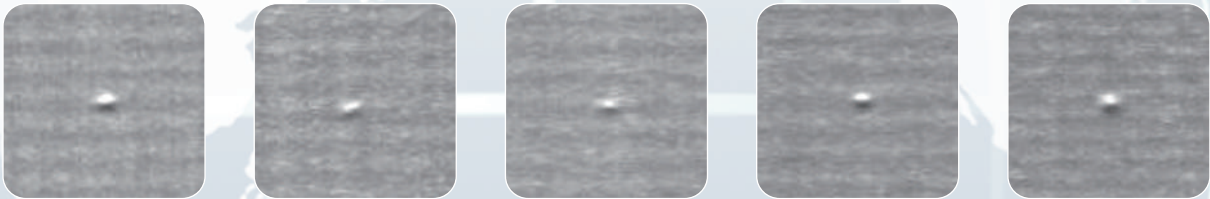
檢測精度: 50um

延伸應用: 製程遠端監控管理系統及品質分析，SIPPIS查詢系統配合檢測系統可以協助企業建立完整的製程監控與品質管理機制，節省人工成本及落實品質管理。

並可以提供遠端查詢、資料彙整保存以整合多條產線，提供生產、品管至行銷完整的產品狀態。

### ● 影像範例

#### 圓點凹



#### 條狀凹



#### 油污



#### 氧化

